

Seppelfricke 5290 - SEPP Easy® Montagesets für Einrohrzähler



Modell-Nr. 5290

Produktbeschreibung

Gaskugelhahn-Montagesets für den Einsatz an Einrohrzählern.

Ausführung mit folgenden Pluspunkten:

- Bessere Raumökonomie zur einfacheren Integration in Zählerchränke bzw. bei beengten Einbausituationen
- Stabile Montagekonsole
- Vereinfachte und schnellere Montage

Gaskugelhahn in Durchgangsform für Einrohrzähler SEPP Easy® Modell-Nr. 5290, DN 25 / DVGW-Registrier-Nr. DG 4350BU0274 HTB-beständiges Anschlussstück unter Anwendung der DIN 3376-2, einsetzbar bis MOP 5/ GT 1 bei Gasen nach G 260, mit integrierter Kugelhahn aus Pressmessing für Balgengaszähler in Einstützenausführung G2,5, G4 und G6 mit Prüfstopfen ¼".

Gaskugelhahn in Durchgangsform für Einrohrzähler SEPP Easy®-TAE Modell-Nr. 5590, DN 25 / DVGW-Registrier-Nr. DG 4350BU0274 HTB-beständiges Anschlussstück unter Anwendung der DIN 3376-2 mit integrierter TAE aus Stahl nach DIN 3586 E, thermisch auslösend bei 100 °C, einsetzbar bis MOP 5 bei Gasen nach G 260, mit integriertem Kugelhahn aus Pressmessing für Balgengaszähler in Einstützenausführung G2,5, G4 und G6 mit Prüfstopfen ¼".

Montage

Die oben genannten Gaskugelhähne sind mit Anschlussverschraubungen Modell-Nr. 5991, 5992 oder 5950 zu ergänzen (enthalten in Montagesets SEPP Easy® außer Modell-Nr. 5290100).

Diese Verschraubungen sind zum Kugelhahn hin mit einer wieder verwendbaren O-Ring Dichtung ausgestattet. Bei Wartungsarbeiten sind diese O-Ringe zu überprüfen und ggf. zu ersetzen (Ident-Nr. 0001719).

Die Dichtung zum Zähler darf nur einmal verwendet werden! Zur spannungsfreien Montage empfehlen wir die Montagekonsole Modell-Nr. 5290.53.10 (enthalten in Montagesets SEPP Easy®).

Zur Manipulationsabwehr gemäß DVGW-TRGI 2008 empfehlen wir die Sicherung der Verschraubungen mit SEPP-Protect Sicherheits-Schellen, Modell-Nr. 5730.

Besonderheiten bei SEPP Easy®-TAE:

Vor Einbau sicherstellen, dass die TAE nicht ausgelöst ist: In diesem Fall kann die Armatur nicht mehr verwendet werden! Zur Vermeidung einer ungewollten Auslösung darf eine Lager- und Verarbeitungstemperatur von 60 °C nicht überschritten werden! **Hinweis für den Betreiber:** Nach einer thermischen Auslösung muss die Armatur durch eine konzessionierte Fachkraft ausgewechselt werden!

Seppelfricke 5290 - SEPP Easy® Montageset für Einrohrzähler

Lieferbare Varianten

Modell-Nr. 5290 SEPP Easy®,
Kugelhahn ohne Verschraubung/
Montagekonsole

Modell-Nr. 5590 SEPP Easy®-TAE,
Kugelhahn wie vor, mit integrierter TAE

Modell-Nr. 5290100 - SEPP Easy®-Basis,
Montageset: Kugelhahn 5290 mit
Montagekonsole

Modell-Nr. 5290101 - SEPP Easy®,
Montageset wie vor, mit Winkelverschrau-
bung und gerader Verschraubung

Modell-Nr. 5290102 - SEPP Easy®-P,
Montageset, mit 2 SPS® Verschraubungen

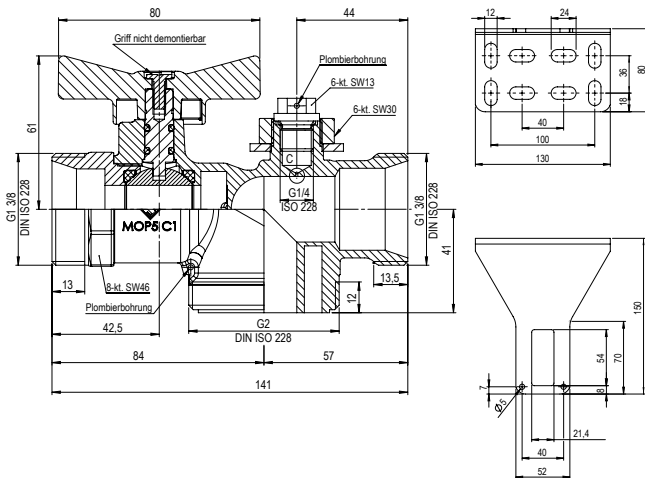
Modell-Nr. 5290103 - SEPP Easy®-G,
Montageset, mit 2 geraden Verschraubungen

Stückprüfung/Stempelung

Die oben genannten Armaturen werden zu 100% einer Dichtheitsprüfung unterzogen. Anschließend erfolgt mittels eines Stempels, eine Prüfkenzeichnung durch Angabe der Kalenderwoche und des Jahres. Diese Kennzeichnung befindet sich unterhalb der Befestigungsschraube, seitlich auf dem Armaturengehäuse.

Maßangaben

Abbildung: SEPP-Easy-Basis Modell-Nr. 5290100



Alle technischen Daten sind unverbindlich und keine garantierten Eigenschaften der Ware. Zusätzliche Informationen erhalten Sie unter www.seppelfricke.de. Es liegt in der Verantwortung des Verarbeiters, die Produkte auszuwählen, die für bestimmte Anwendungen geeignet sind und darauf zu achten, dass die Druckwerte und Leistungsdaten nicht überschritten werden. Die Installationshinweise sind zu befolgen.